

Objekt

Mietangebot: Geschäftseinheit im Ratshof Glauchau



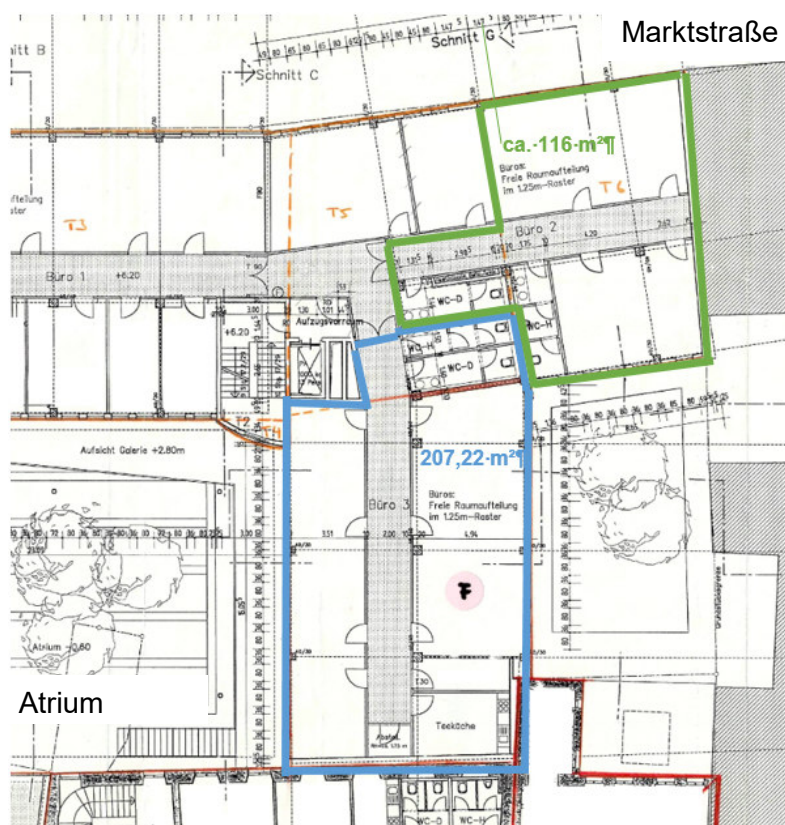
Ansicht Markt

Gewerbeeinheit

Die Geschäftseinheit befindet sich in der 2. Etage (1. Obergeschoss). Der Zugang ist über den Eingang Marktstraße über den Treppenaufgang und Aufzug (barrierefrei) erreichbar.

Zur Vermietung steht eine **Fläche** von **ca. 323 m²**. Sie umfasst diverse Räumen als **Büro- / Beratungs- oder Therapieräume**, eine **Küchennische/Aufenthaltsraum** sowie separate **Kunden- und Personaltoiletten**.

Parken ist im Zentrum bis zu einer Stunde kostenlos möglich. Auf Wunsch können Jahresparkplätze auf den Parkplätzen "Markt" und "Zentrum" angemietet werden.



Mietkonditionen

Mietbeginn:	nach Absprache, frühestens ab Oktober 2023
Monatskaltmiete:	auf Anfrage
Mietnebenkosten:	auf Anfrage
Mehrwertsteuer:	nach den gesetzlichen Bestimmungen (19 %)
Mietkaution:	3 Monatskaltmieten
sonstige Vereinbarungen:	nach Absprache

Bilder



Ansicht Atrium



Eingangsbereich



Wartzone



Zugang Treppenhaus / Fahrstuhl

Ansprechpartner

Bei Interesse oder Fragen wenden Sie sich bitte an:

Stadtverwaltung Glauchau
Markt 1
08371 Glauchau

Frau Gräfe
Telefon: 03763/65431
E-Mail: c.graefe@glauchau.de

oder

Frau Steiniger
Telefon: 03763/65430
E-Mail: m.steiniger@glauchau.de