

## Objekt

# Mietangebot: Geschäftseinheit (2.33/2.35) im Ratshof Glauchau



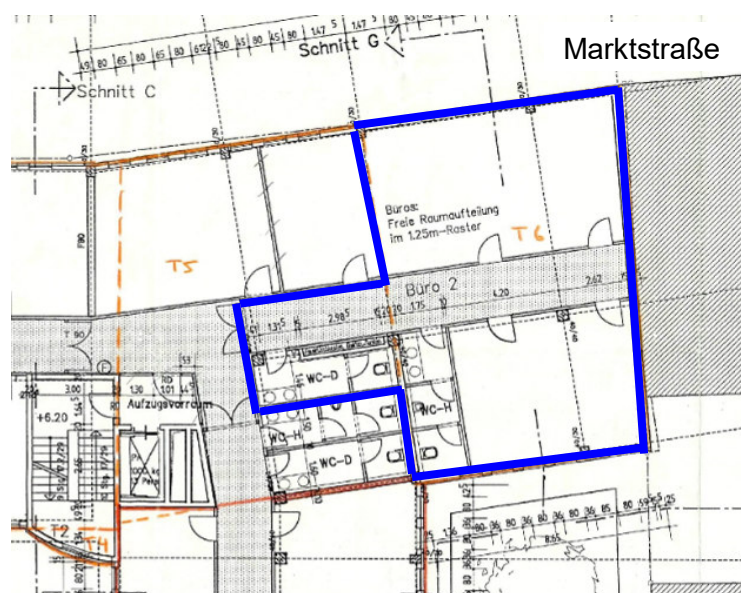
Ansicht Marktstraße

## Gewerbeeinheit

Die Geschäftseinheit befindet sich in der 2. Etage (1. Obergeschoss) im Flügel Marktstraße. Der Zugang ist über den Eingang Marktstraße über den Treppenaufgang und Aufzug (barrierefrei) erreichbar.

Zur Vermietung steht eine **Fläche** von **ca. 116 m<sup>2</sup>**. Sie umfasst neben zwei Räumen als **Büro- oder Beratungsräume**, eine **Küchennische/Aufenthaltsraum** sowie zwei separate **Kunden- und Personaltoiletten**.

Parken ist im Zentrum bis zu einer Stunde kostenlos möglich. Auf Wunsch können Jahresparkplätze auf den Parkplätzen "Markt" und "Innenstadt" angemietet werden.



## Mietkonditionen

<b>Mietbeginn:</b>	nach Absprache, frühestens ab Oktober 2023
<b>Monatskaltmiete:</b>	auf Anfrage
<b>Mietnebenkosten:</b>	auf Anfrage
<b>Mehrwertsteuer:</b>	Nach den gesetzlichen Bestimmungen (19 %)
<b>Mietkaution:</b>	3 Monatskaltmieten
<b>sonstige Vereinbarungen:</b>	nach Absprache

## Bilder



Eingangsbereich / Wartezone



Zugang Treppenhaus / Fahrstuhl

## Ansprechpartner

Bei Interesse oder Fragen wenden Sie sich bitte an:

Stadtverwaltung Glauchau  
Markt 1  
08371 Glauchau

Frau Gräfe  
Telefon: 03763/65431  
E-Mail: [c.graefe@glauchau.de](mailto:c.graefe@glauchau.de)

oder

Frau Steiniger  
Telefon: 03763/65430  
E-Mail: [m.steiniger@glauchau.de](mailto:m.steiniger@glauchau.de)